

クロダイ・チヌの渚釣り。

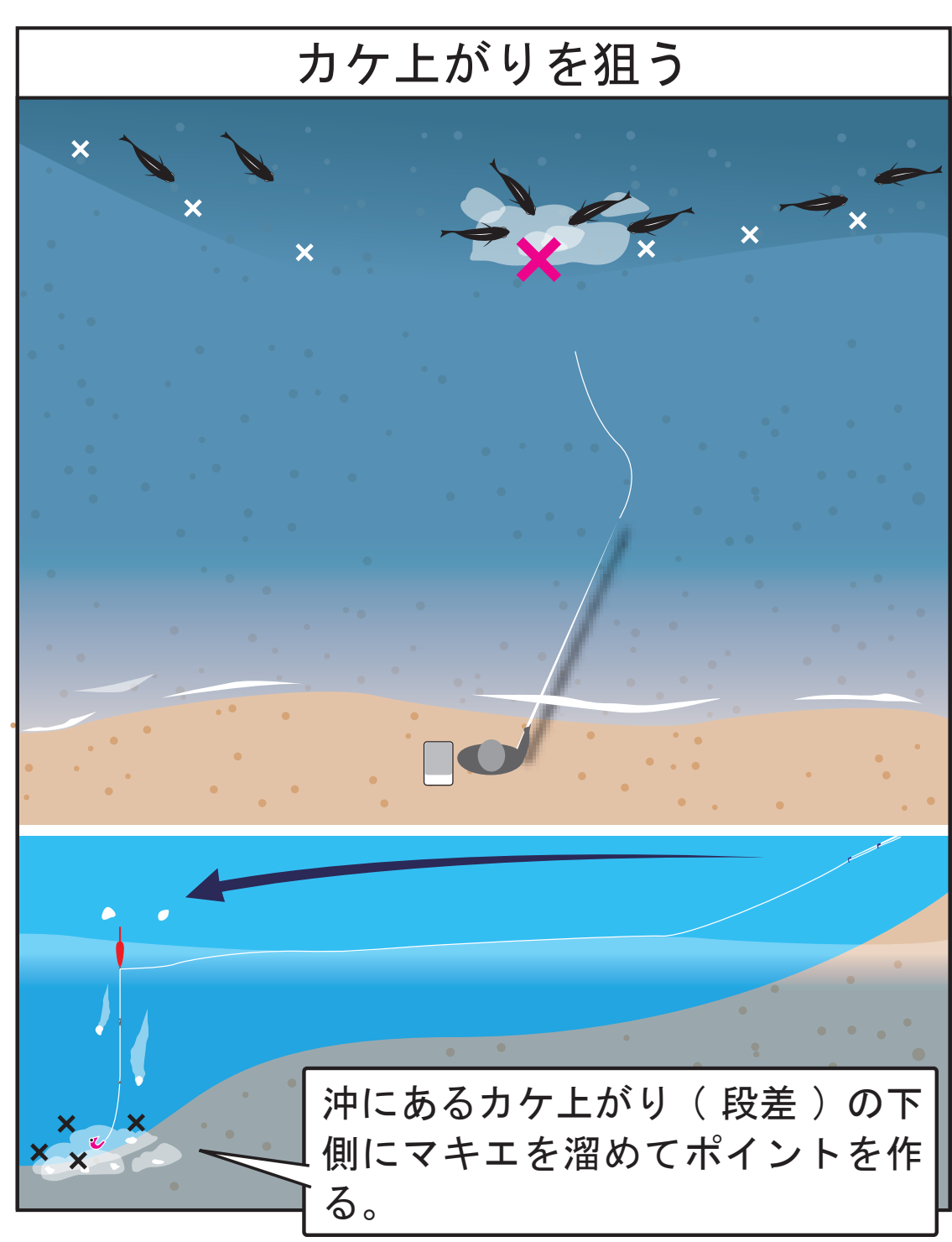
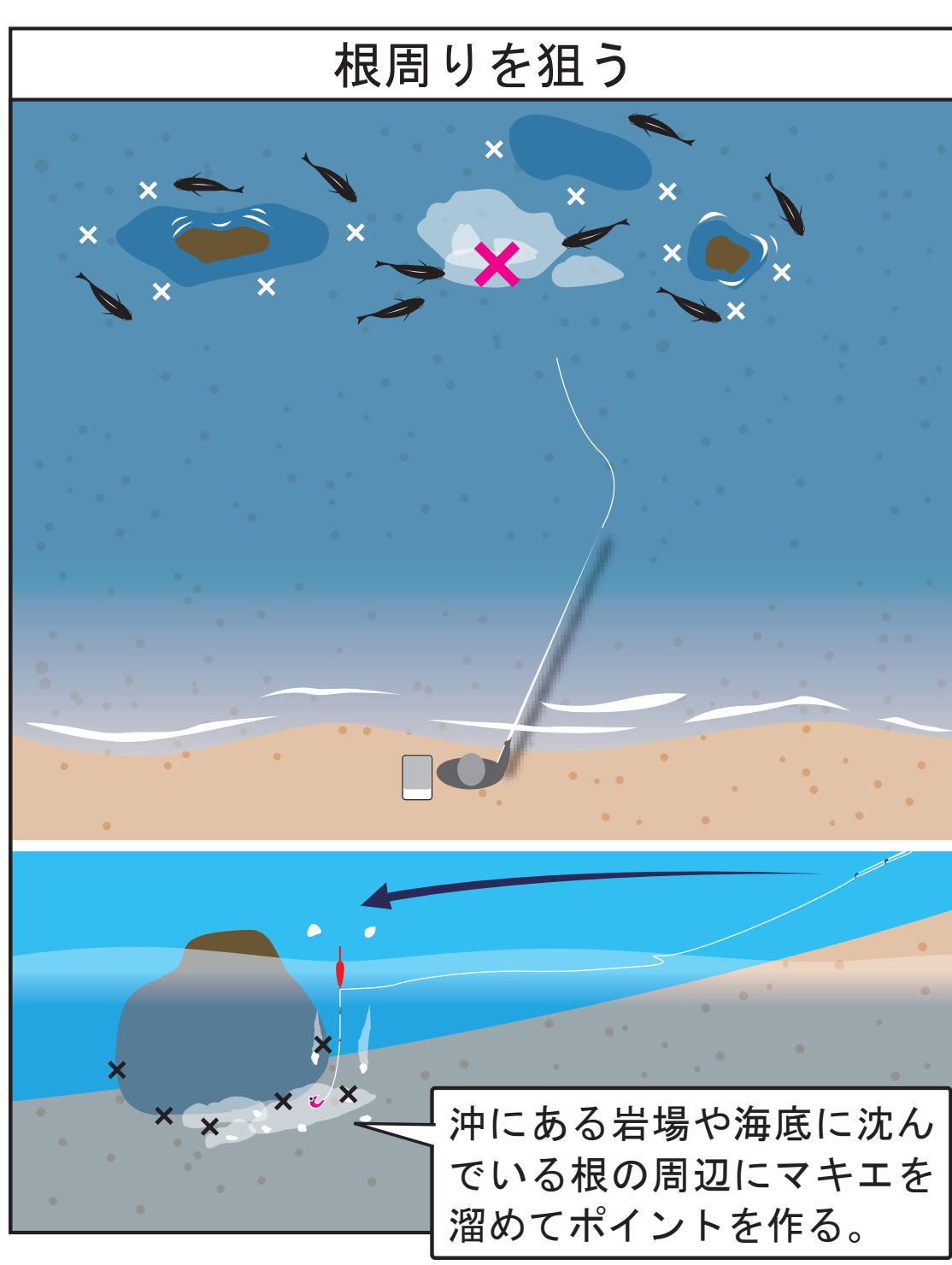
渚(なぎさ)釣りとは

砂浜や砂利浜、ゴロタ場など磯や波止・堤防といったメジャーなポイントではないフィールドでクロダイ・チヌを狙うスタイルで、ここ近年注目を集めているフィッシングスタイルのこと渚釣りと言います。

渚で狙うポイント

サーフィンをするような波の高い浜は、釣りにくいので、比較的波の穏やかな内湾や沖に堤防などがあるようなスポットを狙い目。

さらには、海底にシモリと呼ばれる沈み根などの障害物が点在していたり、急な掛け上がりなどのカベがあるといったように海底に変化がある場所は魚が回遊しやすく有望なポイントとなります。



渚釣りのエサに求められるもの

渚釣りの場合、砂浜など遠浅なフィールドが多く、シモリやカケ上がりといった障害物が沖目にあることもあるので、配合エサに求められる性能として重要なことは、①遠投性能が高いこと。②潮の流れに負けない重さがあること。③濁りが強い。という三つの要素が必要となります。

①の遠投力があれば、より遠くのポイントを狙うことができるため、それより手前は全てがカバーできることとなります。

②の重さに関しては、渚の場合、浅瀬を狙うことになるため、波打ち際の流れは思った以上に速いこともあり、軽めの配合エサを使うと流されすぎてポイントが集中できなくなるためです。

遠くまで固まりのまま飛び、流れに負けずに沈み、しっかりと海底に溜まることにより、一点集中のポイント形成が可能となります。

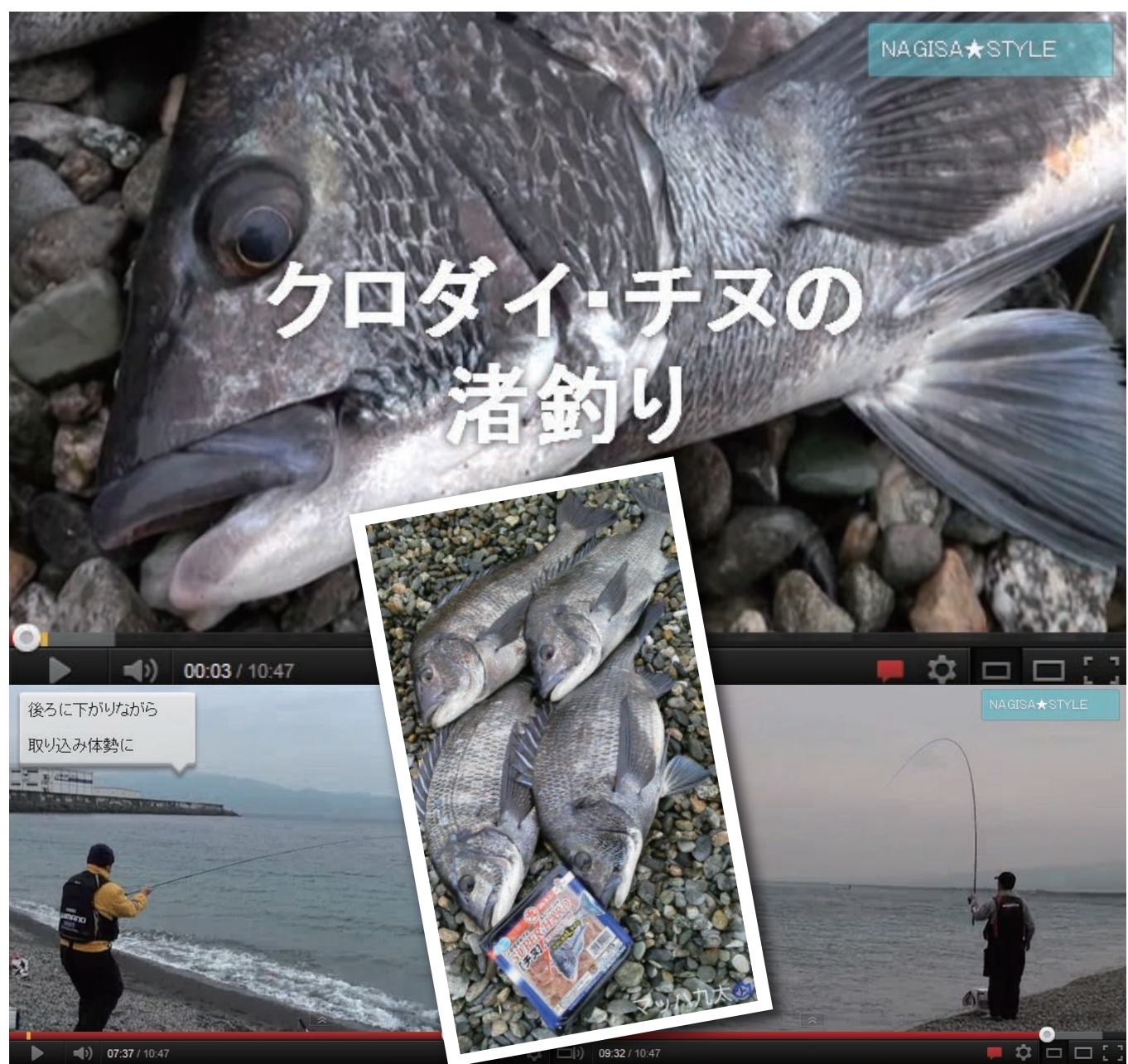
③の濁りについては、海底に溜まったままでは、回遊する魚を集めることができないため、ほどよく溶けだした濁りが潮の流れに乗って拡散することが必要となります。微粉の濁りが拡散することで、クロダイ・チヌを集集し警戒心を解くことで、より食い意を高めることとなります。

渚釣り専用開発した「Bチヌ遠投」の使い方(単品使用)

解凍または半解凍したオキアミ3kgに「Bチヌ遠投」1袋と適量の海水を加え、均一に混ぜ合わせるだけ。と超簡単!渚釣り入門的なアイテムとして迷ったときは、この「Bチヌ遠投」からスタートしてみましょう。

- ①オキアミをカットします。
- ②「Bチヌ遠投」と海水を入れます。
- ③よく混ぜ合わせます。
- ④必要に応じて練り込みます。
- ⑤できあがり。

YouTube **NAGISA★STYLE**



渚釣りはポイント作りから集中的に同じポイントめがけてマキエを投入し続け、魚を集めます。エサ取りが寄ってくれば、そこから本命のクロダイ・チヌも必ず寄ってくるでしょう。

四季折々楽しめる渚釣り。さあレッツトライ!

渚釣りのイメージ動画は YouTube でチェック!

YouTube サイト内「NAGISA★STYLE」で検索。約10分間の動画を公開中!ぜひ一度ご覧下さい。2012年3月上旬に静岡県沼津の千本浜にて撮影した映像です。3名が実釣、半日で40センチクラスのクロダイ・チヌが4枚釣れました。



2012 NEW

NAGISA★STYLE

ズバ抜けた**遠投力!**
海底に**しっかり溜まり**
強烈な濁りで
チヌを集める

Bチヌ遠投
BEACH&BAY

チヌの**渚釣り**に!